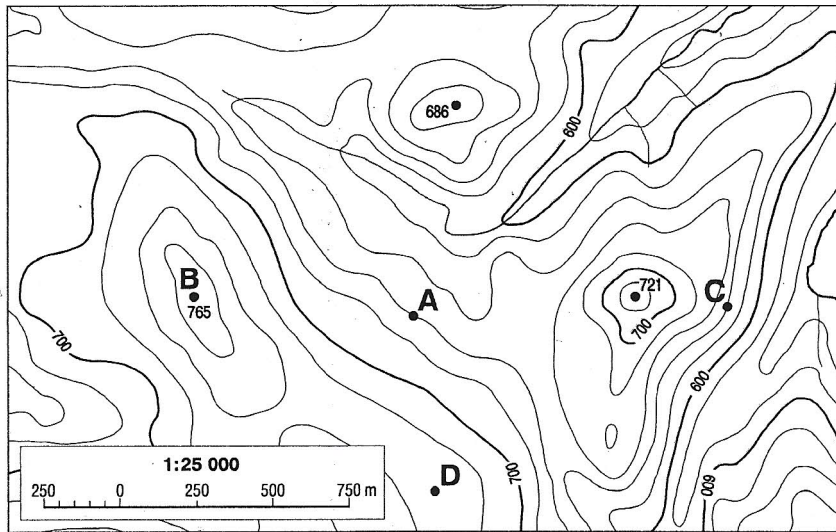




Ukształtowanie powierzchni na mapach

1 Wykonaj polecenia na podstawie zamieszczonej mapy.



- Odczytaj z mapy wysokość bezwzględną punktu A. _____
- Oblicz wysokość względną punktu B mierzoną od punktu A. _____
- Określ, który punkt – C czy D – leży na bardziej stromym stoku. Wpisz odpowiednią literę. _____
- Podkreśl nazwy tych form terenu, które są widoczne na mapie.

■ góra ■ kotlina ■ dolina

2 Wykonaj dwa profile (przekroje) terenu wzdłuż pogrubionych linii narysowanych na rysunkach poziomych. Określ rodzaj przedstawionych form terenu i wpisz ich nazwy w ramkach.

